

KÄRCHER

MOKRO-SUCHÝ VYSÁVAČ NT 22/1 AP L

Šikovný a súčasne mimoriadne silný mokro-suchý vysávač základnej triedy. Vďaka svojej nízkej hmotnosti sa NT 22/1 Ap vynikajúco hodí na mobilné použitie.



Made in Europe



Objednávacie číslo

1.378-600.0

- Efektívne poloautomatické čistenie filtra
- Otvor sacej hadice v hlave stroja
- PES patrónový filter necitlivý na vlhkosť

Technické informácie

		4054278287928
Druh prúdu	Ph / V / Hz	1 / 220 - 240 / 50 - 60
Prietok vzduchu	l/s	72
Vákuum	mbar / kPa	249 / 24,9
Objem nádoby	l	22
Materiál nádoby		Plast
Príkon	W	max. 1300
Štandardný priemer		ID 35
Dĺžka kábla	m	6
Hladina akustického tlaku	dB(A)	71
Hmotnosť bez príslušenstva	kg	5,7
Hmotnosť vrátane obalu	kg	8,2
Rozmery (d × š × v)	mm	380 × 370 × 480

Výbava

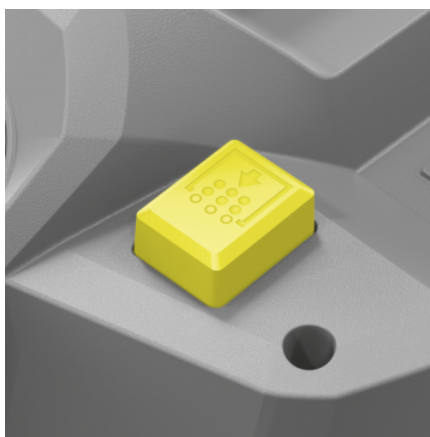
Sacia hadica	m	1,9 / s kolenom
Sacia trubica	Kus(y) × m	2 × 505 / Plast
Filtračné vrečko	Kus(y)	1 / Netkaná textília
Podlahová hubica na mokré a suché vysávanie	mm	300
Štrbinová hubica	■	
Patrónový filter		PES
Oklep filtra		Poloautomatické čistenie filtra Ap
Trieda krytia		II
Otočné koliesko s aretáciou	■	

■ Štandardná výbava.



Nízka hmotnosť a kompaktné rozmery

- Stroj sa dá jednoducho a pohodlne prepravovať a odkladať.



Poloautomatický oklep filtra

- Poloautomatický oklep filtra udržiava účinne a trvalo vysoký sací výkon.



PES patrónový filter necitlivý na vlhkosť

- Možno je jednoduché striedanie medzi mokrým a suchým vysávaním bez predchádzajúceho vysušenia PES patrónového filtra.
- Umývateľný PES filter.

PRÍSLUŠENSTVO PRE MOKRO-SUCHÝ VYSÁVAČ NT 22/1 AP L 1.378-600.0



		Objednávacie číslo		
PLOCHÝ SKLADANÝ FILTER ŠTANDARDNÝ, PO BIA-C, PRACHOVÁ TRIEDA M				
Patrónový filter (PES)				
Patrónový filter PES	1	2.889-219.0	Patrónový filter PES, odolný voči vlhkosti, na mokré a suché vysávanie. Certifikovaný pre prachovú triedu L. Vhodný pre NT 22/1 Ap, 27/1, 48/1.	■
KOLENÁ				
Koleno, plastové				
Koleno plastové, DN 35	2	2.889-199.0	Plastový oblúk DN 35 pre mokré a suché vysávanie. Vybavené prípojkou klip 2.0 na konci hadice a kuželovou prípojkou na konci príslušenstva.	■
Koleno elektricky vodivé DN 35	3	2.889-148.0	Antistatické, ergonomické oblúky s regulátorom prietoku vzduchu vo veľkosti DN 35 pre suché vysávanie. Vybavené prípojkou klip 2.0 na konci hadice a kuželovou prípojkou na konci príslušenstva.	□
Koleno Adv, elektricky vodivé, DN 35	4	2.889-168.0	Elektricky vodivý, ergonomický plastový oblúk vo veľkosti DN 35 pre mokré a suché vysávanie. Vybavené prípojkou klip 2.0 na konci hadice a kuželovou prípojkou na konci príslušenstva.	□
Koleno DN 35	5	2.889-170.0	Ergonomický plastový oblúk DN 35 pre mokré a suché vysávanie. Vybavené prípojkou klip 2.0 na konci hadice a kuželovou prípojkou na konci príslušenstva.	□
SACIE HUBICE				
Podlahové hubice				
Mokro-suchá podlahová hubica s parkovacím hákom Entry Class DN35	6	2.899-811.0	DN 35 plastová mokro-suchá podlahová hubica s bočnými valcami a parkovacím hákom. Na výmenu kefových prúžkov a stierok pomocou klipu nie sú potrebné žiadne nástroje. Pracovná šírka 300 mm	■
Mokro-suchá podlahová hubica, plastová Adv, DN 35	7	2.889-152.0	Podlahová hubica na mokré a suché vysávanie so šírkou 360 mm s ľahko vymeniteľnými nadstavcami. Vratane kief a gumených stierok. Priemer 35.	□
Štrbinové hubice				
Štrbinová hubica DN 35, NT Tact	8	2.889-159.0	Štrbinová hubica s menovitou šírkou DN 35 pre suché vysávanie Kärcher a mokré a suché vysávanie. Dĺžka 225 mm.	■
Hubice na vysávanie auta				
Ergonomická hubica do auta, DN 35, 100 mm	9	2.889-356.0	Ergonomická a kompaktná čistiaca hubica DN 35 vyrobená z plastu s pracovnou šírkou 100 mm na čistenie interiéru vozidla. Vhodné pre všetky mokré a suché vysávanie s ohybmi DN 35.	□
, DN 35, 90 mm	10	6.906-108.0	Plochá, pohodlná, plastová hubica na vysávanie auta vyvinutá pre všetky mokro-suché vysávanie značky Kärcher s kolenami s priemerom DN 35. Pracovná šírka: cca 90 mm.	□
Gumené sacie hubice, zošíkmené 45°				
Gumená sacia hubica DN 35, zošíkmená 45°	11	6.902-104.0	O 45° zošíkmená gumená sacia stierka (priemer 35) je olejuvzdorná a hodí sa na vysávanie strojov. Iba pre NT vysávanie.	□
Gumená sacia hubica DN 40, zošíkmená 45°	12	6.902-105.0	O 45° zošíkmená gumená sacia stierka (Ø 40) je olejuvzdorná a hodí sa na vysávanie strojov. Iba pre NT vysávanie.	□
SACIE TRUBICE				
Sacie trubice, plastové				
Sada 2 sacích trubíc, DN 35, dĺžka 505 mm, plast	13	2.889-218.0	Sada sacích trubíc pozostáva z 2 kusov trubíc vyrobených z vysokokvalitného plastu (každá DN 35 a 505 mm). Sada je vhodná pre ručný ručný vysávač HV 1/1 Bp, ako aj vysávače na mokré a suché vysávanie od Kärcher - NT 22/1, NT 27/1, NT 48/1, ProNT 600 L.	■
Sacie trubice, kovové				
Sacia trubica, DN 35, 505 mm, pochrómovaná	14	6.902-074.0	Pochrómovaná oceľová sacia trubica pre suché a mokré vysávanie Kärcher, šírka DN 35 a dĺžka 505 mm. Chrómovaný kov, DN 35, dĺžka: 505 mm. 1 kus. Vhodné pre T 7/1, T 10/1 T 12/1, NT 22/1, NT 30/1, NT 40/1, NT 50/1, NT 65/2.	□

■ Štandardná výbava. □ Príslušenstvo na objednávku.

PRÍSLUŠENSTVO PRE MOKRO-SUCHÝ VYSÁVAČ NT 22/1 AP L 1.378-600.0



		Objednávacie číslo		
FILTER BAGS				
Filtračné vrecká z netkanej textílie				
Fleecové filtračné vrecká, 5 × , NT 22/1	15	2.889-217.0	Filtračné vrecko z netkanej textílie, odolné proti roztrhnutiu, pre stroje NT 22/1 Ap, ako aj NT 22/1 Ap Te. Certifikácia pre prachovú triedu L.	<input type="checkbox"/>
SACIE HADICE				
Suction hoses with clip system 2.0 (compatible with vacuum cleaners from model year 2017 on)				
Sacia hadica 2,5 m DN 35	16	2.889-134.0	2,5 m dlhá sacia hadica s novým bajonetovým a upínacím uzáverom. DN 35	<input type="checkbox"/>
Sacia hadica, elektricky vodivá 2,5 m	17	2.889-136.0	Elektricky vodivá sacia hadica s novým bajonetovým a upínacím uzáverom. Dĺžka: 2,5 m. NW 35	<input type="checkbox"/>
Predĺžovacia hadica 2,5 m DN 35	18	2.889-145.0	Predĺžovacia hadica pre nový upínací systém DN 35. Dĺžka: 2,5 m.	<input type="checkbox"/>
SPOJOVACIE ADAPTÉRY				
Prípojovací nadstavec C-DN (klip na kužel)				
Adaptér klip DN 35 na kónus DN 35	19	5.407-005.0	Adaptérový klipový systém DN 35 na pripojenie sacích trubíc a malých hubíc s kónusom DN 35. Optimálne sa hodí na čistenie interiéru áut, aj bez pripojenia ďalších hubíc.	<input type="checkbox"/>
Adaptér pre elektronáradie s klipom, elektricky vodivý				
Adaptér pre elektrické náradie DN 35, Clip systém 2.0	20	2.889-151.0	Spojka pre náradie s gumeným nadstavcom a posuvným vzduchovým uzáverom pre nový upínací systém. Kompatibilné so sacími hadicami s prípojkou Clip 2.0 v DN 35.	<input type="checkbox"/>
Adaptér pre elektronáradie, so závitom				
Prídavné gumové puzdro	21	5.303-877.0	Gumová objímka na náradie pre priskrutkovanie na saciu hadicu.	<input type="checkbox"/>
INÉ PRÍSLUŠENSTVO NT				
Hubica na prach z vrtania	22	2.679-000.0	Hubica na prach z vrtania na bezprašné odsávanie pri vrtaní. Hodí sa pre suché vysávače a mokro-suché vysávače Kärcher.	<input type="checkbox"/>
Adaptér klip nový na klip starý DN 35	23	2.889-312.0	Adaptér na spájanie hadíc nového systému príslušenstva suchých a mokro-suchých vysávačov s kolenami alebo predĺžovacími hadicami starého systému. Pre priemer DN 35.	<input type="checkbox"/>
Adaptér prípojka el. vod.	24	5.031-436.0	Elektricky vodivý univerzálne použiteľný adaptér na spájanie starých mokro-suchých hadíc so šírkami DN 35, 40, 50 s novým systémom príslušenstva pre mokro-suché vysávače Kärcher.	<input type="checkbox"/>

■ Standardná výbava. Príslušenstvo na objednávku.